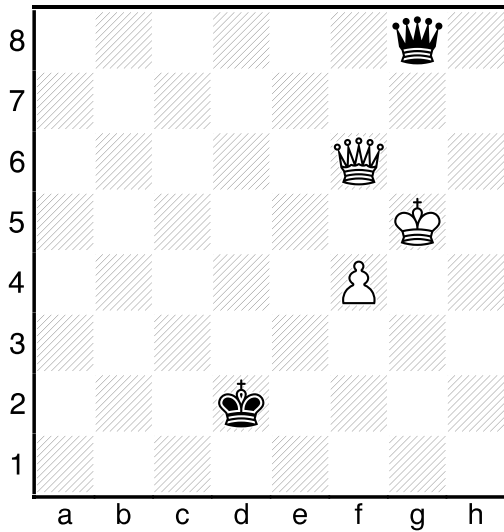


Lösungen

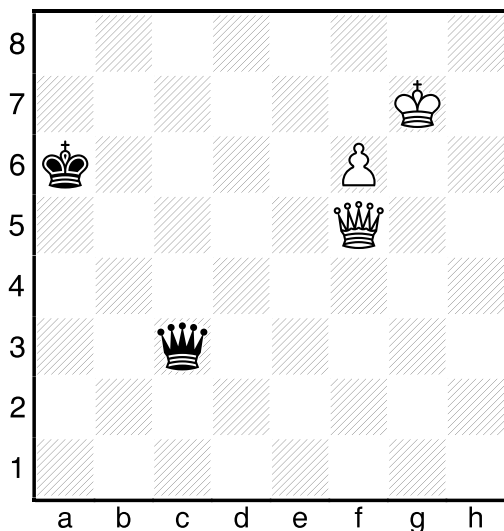


Bekanntes Muster

Czäczine, Paula – Alfano, Emilie
Stellung nach 62...♔g8+

Paula spielte korrekt 63.♕h6, wonach Schwarz kein sinnvolles Schachgebot zur Verfügung steht und 64.f5 folgen kann.

Die Stellung der weißen Dame schützt den König besonders gut. Im Damenendspiel häufig zu sehen ist der weiße Aufbau ♖f3 und ♗h3, wenn noch ein paar Bauern Schutz von vorn bieten.

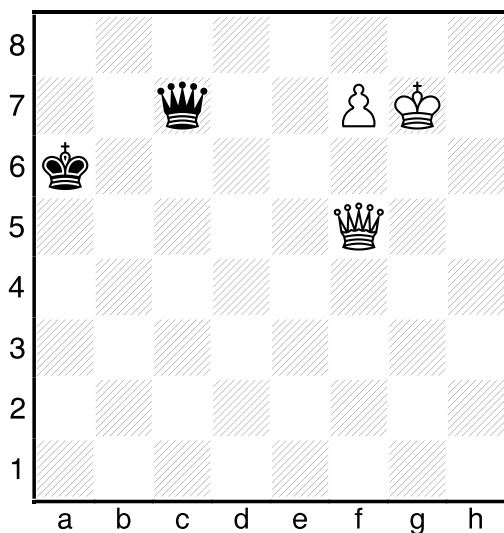


Der vorletzte Schritt

Czäczine, Paula – Alfano, Emilie
Stellung nach 90...♔c3

Wichtig ist zu erkennen, dass Schwarz kein Schach auf der h-Linie hat, weil die ♖f5 das Feld h3 deckt. Genau darauf hatte Paula hingearbeitet.

Deshalb zog sie jetzt 91.♕h7 und konnte mit 92.f7 fortsetzen.

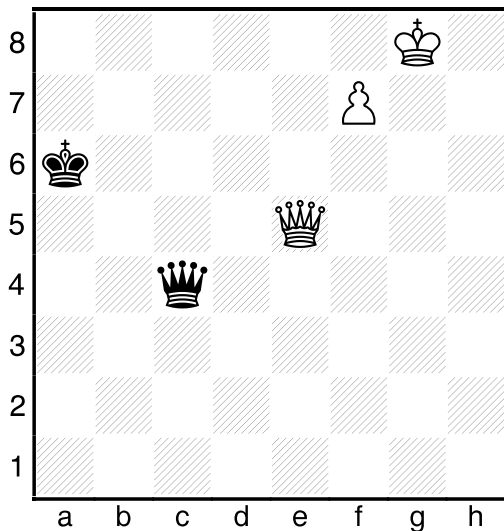


Logisches Denken

Czäczine, Paula – Alfano, Emilie
Stellung nach 93...♔c7

Um den Bauern zu entfesseln sieht es logisch aus sich 94.♕g8 anzusehen. Wie würde Schwarz den Bauern dann aufhalten? Es geht nur 94...♔g3+ oder 94...♔c4. Also muss die weiße Dame zunächst so ziehen, dass sie die Felder g3 und c4 deckt ohne Züge der schwarzen Dame zuzulassen, also mit Schachgeboten.

Das leistet 94.♔d3+! nebst 95.♕g8 und der Bauern läuft durch. Zu schwierig für Paula – noch?!

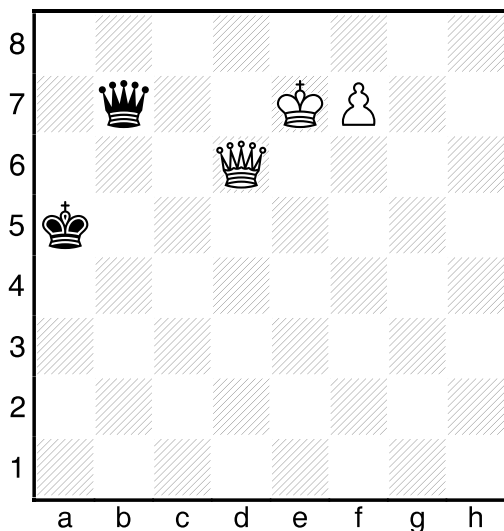


Perfekte Vorbereitung

Czäczine, Paula – Alfano, Emilie
Stellung nach 98... ♖c4

Logisch wäre es zu versuchen, 99. ♔g7 zum Laufen zu bringen. Doch das funktioniert nicht. Hier muss der König auf ein anderes Feld.

Richtig war 99. ♜f6+! nebst 100. ♔h8! und wie von Zauberhand hat Schwarz kein sinnvolles Schachgebot und kann die Bauernumwandlung nicht mehr verhindern. Äußerst schwierig.

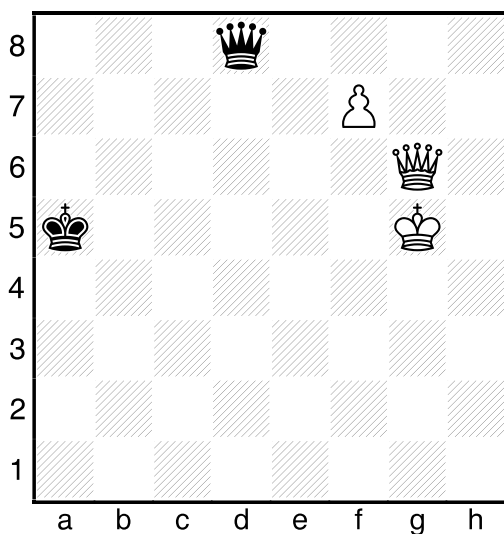


Vorwärts rechnen

Czäczine, Paula – Alfano, Emilie
Stellung nach 101... ♜b7+

Grundsätzlich ist es richtig, mit Schwarz den König an den Rand zu stellen. Besser wäre er aber zum Beispiel auf c1 platziert. Jetzt besteht die Gefahr, dass Weiß mit Schach Damentausch erzwingt.

Gut berechnen ließ sich 102. ♔e6! Nun scheitert 102... ♜e4+ an 103. ♜e5+ und 102... ♜b3+ an 103. ♜d5+ – Gegenschach mit Damentausch. Es bleibt nur 102... ♜c8+ 103. ♔f6! ♜h8+ 104. ♔g6! und es hat sich ausgeschacht. Das war machbar.



Finale

Czäczine, Paula – Alfano, Emilie
Stellung nach 118... ♜d8+

Paula spielte sehr gut 119. ♔h5! und nach 119... ♜h8+ 120. ♜h6 gab Schwarz wegen 120... ♜e5+ 120. ♜g5 mit Damentausch auf.

Auch 119... ♜f8 120. ♜g8 hätte nicht geholfen. Besser war aber der Versuch 119... ♜d1+.

Es könnte folgen:

120. ♔h6 ♜f1 121. ♔g7 ♜a1+ 122. ♜f6 ♜g1+ 123. ♔h6 ♜h1+ 124. ♔g6 und aus.

Auch 120. ♜g4 ♜h1+ 121. ♔g5 ♜c1+ 122. ♜f4 gewinnt. Ziel ist die Aufstellung ♔g6/♜f6, wonach jedes schwarze Schach zum Damentausch führt.